



РОССИЙСКАЯ ФЕДЕРАЦИЯ  
Иркутская область  
Черемховский район  
Михайловское муниципальное образование  
Михайловское городское поселение  
АДМИНИСТРАЦИЯ

ПОСТАНОВЛЕНИЕ

26.06.2023 года

№ 244

р.п.Михайловка

Об утверждении реестра мест (площадок) накопления твердых коммунальных отходов Михайловского муниципального образования

Федеральным законом от 24.06.1998 г. № 89-ФЗ «Об отходах производства и потребления», Постановлением Правительства РФ от 31.08.2018 г. № 1039 «Об утверждении Правил обустройства мест (площадок) накопления твердых коммунальных отходов и ведения их реестра», руководствуясь статьями 33, 45 Устава Михайловского муниципального образования, администрация Михайловского городского поселения

ПОСТАНОВЛЯЕТ:

1. Утвердить реестр мест (площадок) накопления твердых коммунальных отходов Михайловского муниципального образования (Приложение № 1).

2. Постановление №149 от 04.05.2023 г. «Об утверждении реестра мест (площадок) накопления твердых коммунальных отходов Михайловского муниципального образования» признать утратившим силу.

3. Ведущему специалисту по организационной работе администрации Михайловского городского поселения (Федоровой Н.Н.) опубликовать настоящее постановление в газете «Михайловский вестник» и разместить на официальном сайте Михайловского городского поселения в информационно-телекоммуникационной сети «Интернет».

4. Настоящее постановление вступает в силу со дня его официального опубликования.

5. Контроль за исполнением настоящего постановления оставляю за собой.

Глава администрации

А.М. Рихальский

Приложение № 1  
к постановлению администрации  
от 26.06.2023 г. №244 «Об утверждении реестра  
мест (площадок) накопления твердых  
коммунальных отходов Михайловского  
муниципального образования»

**РЕЕСТР МЕСТ (ПЛОЩАДОК) НАКОПЛЕНИЯ ТВЕРДЫХ КОММУНАЛЬНЫХ ОТХОДОВ  
МИХАЙЛОВСКОГО МУНИЦИПАЛЬНОГО ОБРАЗОВАНИЯ**

№ контейнерной площадки	Данные о нахождении мест (площадок) накопления ТКО (сведения об адресе и (или) географических координатах)		Данные о технических характеристиках мест (площадок) накопления ТКО (сведения об используемом покрытии, площади, количестве размещенных и планируемых к размещению контейнеров и бункеров с указанием их объема)	Данные о собственниках мест (площадок) накопления ТКО (для ЮЛ: полное наименование и ОГРН записи в ЕГРЮЛ, адрес; для ИП: Ф.И.О., ОГРН записи в ЕГРИП, адрес регистрации по месту жительства; для ФЛ: Ф.И.О., серия, номер и дата выдачи паспорта или иного документа, удостоверяющего личность, адрес регистрации по месту жительства, контактные данные)	Данные об источниках образования ТКО, которые складироваются в местах (на площадках) ТКО (сведения об одном или нескольких объектах капитального строительства, территории (части территории) поселения, при осуществлении деятельности на которых у физических и юридических лиц образуются ТКО, складированные в соответствующих местах (на площадках) накопления ТКО)
	<b>р.п.МИХАЙЛОВКА</b>				
1	Иркутская область, Черемховский район, р.п. Михайловка, ул. Восточный переезд, у дома № 2	52°57'5.13"С 103°17'59.18"В	Площадка имеет ограждение из металлического профилированного листа, установлено 3 контейнера по 0,75 куб.м., бетонное покрытие, площадь 9 м <sup>2</sup> .	Администрация Михайловского городского поселения, ОГРН 1053820016800, ИНН 3820010393, Адрес: Иркутская область, Черемховский район, р.п. Михайловка, ул. Советская, 8а	Жители ул. Восточный переезд р.п. Михайловка д.№№1,2,3,4,5,6,7
2	Иркутская область, Черемховский район, р.п. Михайловка, ул. Вокзальная, у домов № 12, № 13	52°57'23.78"С 103°17'12.67"В	Площадка имеет ограждение из металлического профилированного листа, установлено 3 контейнера по 0,75 куб.м., бетонное покрытие, площадь 9 м <sup>2</sup> .	Администрация Михайловского городского поселения, ОГРН 1053820016800, ИНН 3820010393, Адрес: Иркутская область, Черемховский район, р.п. Михайловка, ул. Советская, 8а	Жители МКД № 12, № 13 ул. Вокзальная, ул. Советская, ул. Буровая р.п. Михайловка
3	Иркутская область,	52°57'19.44"С	Площадка не оборудована,	Администрация Михайловского	Администрация Михайловского

	Черемховский район, р.п. Михайловка, ул. Советская, возле здания № 8А (Администрация Михайловского городского поселения)	103°17'35.83"В	установлено 2 контейнера по 0,75 куб.м, водонепроницаемое покрытие – нет, площадь 2 м <sup>2</sup> .	городского поселения, ОГРН 1053820016800, ИНН 3820010393, Адрес: Иркутская область, Черемховский район, р.п. Михайловка, ул. Советская, 8а	городского поселения
4	Иркутская область, Черемховский район, р.п. Михайловка, ул. Советская, возле дома № 21	52°57'16.01"С 103°17'28.29"В	Площадка имеет ограждение из металлического профилированного листа, установлено 3 контейнера по 0,75 куб.м., бетонное покрытие, площадь 9 м <sup>2</sup> .	Администрация Михайловского городского поселения, ОГРН 1053820016800, ИНН 3820010393, Адрес: Иркутская область, Черемховский район, р.п. Михайловка, ул. Советская, 8а	Жители ул. Вокзальная, МКД № 21; ул. Советская (дома № 5, 7, 9, 11, 13, 15, 17, 19) р.п. Михайловка
5	Иркутская область, Черемховский район, р.п. Михайловка, ул. Советская, 21Б, возле магазина «Мария»	52°57'20.65"С 103°17'24.71"В	Площадка не оборудована, установлен 1 контейнер по 0,75 куб.м. водонепроницаемое покрытие – нет, площадь 2 м <sup>2</sup> .	ИП Лазко Владимир Николаевич ОГРНИП 304382032400041 ИНН 384300046676	Магазин «Мария»
6	Иркутская область, Черемховский район, р.п. Михайловка, ул. Советская, 32, возле МКУ ДО «ЦВР»	52°57'19.96"С 103°17'21.26"В	Площадка не оборудована, установлен 1 контейнер по 0,75 куб.м. водонепроницаемое покрытие – нет, площадь 2 м <sup>2</sup> .	Администрация Черемховского районного муниципального образования, ОГРН 1023802216030, ИНН 3843003145, Адрес: Иркутская область, Черемховский район, с.Рысево, ул.Российская,5	МКУ ДО «ЦВР»
7	Иркутская область, Черемховский район, р.п. Михайловка, ул. Ленина, в районе МКД № 25, МКД № 25А	52°57'24.90"С 103°17'27.59"В	Площадка имеет ограждение из металлического профилированного листа, установлено 5 контейнеров по 0,75 куб.м., бетонное покрытие, площадь 9 м <sup>2</sup> .	Администрация Михайловского городского поселения, ОГРН 1053820016800, ИНН 3820010393, Адрес: Иркутская область, Черемховский район, р.п. Михайловка, ул. Советская, 8а	Жители МКД № 25, МКД № 25А ул. Ленина р.п. Михайловка
8	Иркутская область, Черемховский район, р.п. Михайловка, квартал 1, в районе МКД № 1А, МКД № 1А	52°57'16.66"С 103°17'42.28"В	Площадка имеет ограждение из металлического профилированного листа, установлено 5 контейнеров по 0,75 куб.м., бетонное покрытие, площадь 9 м <sup>2</sup> .	Администрация Михайловского городского поселения, ОГРН 1053820016800, ИНН 3820010393, Адрес: Иркутская область, Черемховский район, р.п. Михайловка, ул. Советская, 8а	Жители МКД № 1, МКД № 1А квартала 1 р.п. Михайловка ул. Советская д.№№1,5,9
9	Иркутская область, Черемховский район, р.п. Михайловка,	52°57'16.16"С 103°17'47.35"В	Площадка имеет ограждение из металлического профилированного листа, установлено 5 контейнеров	Администрация Михайловского городского поселения, ОГРН 1053820016800, ИНН 3820010393,	Жители МКД № 3, МКД № 3А квартала 1

	квартал 1, в районе МКД № 3, МКД № 3А		по 0,75 куб.м., бетонное покрытие, площадь 9 м <sup>2</sup> .	Адрес: Иркутская область, Черемховский район, р.п. Михайловка, ул. Советская, 8а	р.п. Михайловка, Отделение почтовой связи, пункт МО МВД России «Черемховский»
10	Иркутская область, Черемховский район, р.п. Михайловка, квартал 1, в районе МКД № 8, МКД № 10, МКУ ДО ДШИ	52°57'23.70"C 103°17'57.19"В	Площадка имеет ограждение из металлического профилированного листа, установлено 5 контейнеров по 0,75 куб.м., бетонное покрытие, площадь 9 м <sup>2</sup> .	Администрация Михайловского городского поселения, ОГРН 1053820016800, ИНН 3820010393, Адрес: Иркутская область, Черемховский район, р.п. Михайловка, ул. Советская, 8а	Жители МКД № 8, МКД № 10, ул. Горького, 11 р.п. Михайловка, МКУ ДО ДШИ
11	Иркутская область, Черемховский район, р.п. Михайловка, квартал 1, в районе МКД № 9	52°57'20.02"C 103°17'58.10"В	Площадка имеет ограждение из металлического профилированного листа, установлено 5 контейнеров по 0,75 куб.м., бетонное покрытие, площадь 9 м <sup>2</sup> .	Администрация Михайловского городского поселения, ОГРН 1053820016800, ИНН 3820010393, Адрес: Иркутская область, Черемховский район, р.п. Михайловка, ул. Советская, 8а	Жители МКД № 8, МКД № 9, квартала 1 р.п. Михайловка
12	Иркутская область, Черемховский район, р.п. Михайловка, квартал 1, возле здания № 14 (МКДОУ д/с № 14)	52°57'24.32"C 103°17'52.04"В	Площадка не оборудована, установлен 1 контейнер по 0,75 куб.м. водонепроницаемое покрытие – нет, площадь 2 м <sup>2</sup> .	Администрация Черемховского районного муниципального образования, ОГРН 1023802216030, ИНН 3843003145, Адрес: Иркутская область, Черемховский район, с.Рысево, ул.Российская,5	МКДОУ д/с № 14
13	Иркутская область, Черемховский район, р.п. Михайловка, квартал 1, в районе МКД № 15, МКД № 20	52°57'23.23"C 103°17'47.42"В	Площадка имеет ограждение из металлического профилированного листа, установлено 5 контейнеров по 0,75 куб.м., бетонное покрытие, площадь 9 м <sup>2</sup> .	Администрация Михайловского городского поселения, ОГРН 1053820016800, ИНН 3820010393, Адрес: Иркутская область, Черемховский район, р.п. Михайловка, ул. Советская, 8а	Жители МКД № 15, МКД № 20 квартала 1 р.п. Михайловка; магазин «Универсам»
14	Иркутская область, Черемховский район, р.п. Михайловка, квартал 1, в районе МКД № 16, МКД № 17, МКУ ДО БЮСШ «Бригантина»	52°57'29.02"C 103°17'47.22"В	Площадка имеет ограждение из металлического профилированного листа, установлено 5 контейнеров по 0,75 куб.м., бетонное покрытие, площадь 9 м <sup>2</sup> .	Администрация Михайловского городского поселения, ОГРН 1053820016800, ИНН 3820010393, Адрес: Иркутская область, Черемховский район, р.п. Михайловка, ул. Советская, 8а	Жители МКД № 16, МКД № 17, МКУ ДО БЮСШ «Бригантина», МКОУ СОШ № 1 р.п. Михайловка
15	Иркутская область, Черемховский район, р.п. Михайловка, квартал 1, в районе МКД № 18, МКД № 19	52°57'27.32"C 103°17'38.76"В	Площадка имеет ограждение из металлического профилированного листа, установлено 5 контейнеров по 0,75 куб.м., бетонное покрытие, площадь 9 м <sup>2</sup> .	Администрация Михайловского городского поселения, ОГРН 1053820016800, ИНН 3820010393, Адрес: Иркутская область, Черемховский район, р.п. Михайловка, ул. Советская, 8а	Жители МКД № 18, МКД № 19 квартала 1 р.п. Михайловка

16	Иркутская область, Черемховский район, р.п. Михайловка, квартал 1, в районе МКД № 26, МКД № 27	52°57'20.25"C 103°17'33.68"В	Площадка имеет ограждение из металлического профилированного листа, установлено 5 контейнеров по 0,75 куб.м, бетонное покрытие, площадь 9 м <sup>2</sup> .	Администрация Михайловского городского поселения, ОГРН 1053820016800, ИНН 3820010393, Адрес: Иркутская область, Черемховский район, р.п. Михайловка, ул. Советская, 8а	Жители МКД № 26, МКД № 27 квартала 1 р.п. Михайловка, МКУК «Районный историко- краеведческий музей Черемховского района»
17	Иркутская область, Черемховский район, р.п. Михайловка, квартал 1, возле здания № 6 (МКДОУ д/с № 6)	52°57'20.96"C 103°17'46.72"В	Площадка не оборудована, установлен 1 контейнер по 0,75 куб.м. водонепроницаемое покрытие – нет, площадь 2 м <sup>2</sup> .	Администрация Черемховского районного муниципального образования, ОГРН 1023802216030, ИНН 3843003145, Адрес: Иркутская область, Черемховский район, с.Рысево, ул.Российская,5	МКДОУ д/с № 6
18	Иркутская область, Черемховский район, р.п. Михайловка, квартал 2, в районе строения 1-1 (Магазины, МКУ «МКЦ АЧРМО»)	52°57'27.52"C 103°18'2.82"В	Площадка имеет ограждение из металлического профилированного листа, установлено 4 контейнера по 0,75 куб.м., бетонное покрытие, площадь 9 м <sup>2</sup> .	Администрация Михайловского городского поселения, ОГРН 1053820016800, ИНН 3820010393, Адрес: Иркутская область, Черемховский район, р.п. Михайловка, ул. Советская, 8а	Магазины, МКУ «МКЦ АЧРМО», ДК «Жарки»
19	Иркутская область, Черемховский район, р.п. Михайловка, квартал 2, в районе строения 4 (Магазин «Снежный барс»)	52°57'26.39"C 103°17'56.91"В	Площадка имеет ограждение из металлического профилированного листа, установлено 4 контейнера по 0,75 куб.м., бетонное покрытие, площадь 9 м <sup>2</sup> .	Администрация Михайловского городского поселения, ОГРН 1053820016800, ИНН 3820010393, Адрес: Иркутская область, Черемховский район, р.п. Михайловка, ул. Советская, 8а	Магазин «Снежный барс», Магазин «Мастер» Кафе «Ассоль»
20	Иркутская область, Черемховский район, р.п. Михайловка, квартал 2, в районе МКД № 12	52°57'34.58"C 103°17'32.40"В	Площадка имеет ограждение из металлического профилированного листа, установлено 4 контейнера по 0,75 куб.м., бетонное покрытие, площадь 9 м <sup>2</sup> .	Администрация Михайловского городского поселения, ОГРН 1053820016800, ИНН 3820010393, Адрес: Иркутская область, Черемховский район, р.п. Михайловка, ул. Советская, 8а	Жители МКД № 12 квартала 2, МКОУ СОШ № 3 р.п. Михайловка ул. Горького д.№№16,5,7,13,15,17,19
21	Иркутская область, Черемховский район, р.п. Михайловка, квартал 2, в районе МКД № 28, МКД № 29	52°57'33.33"C 103°17'53.97"В	Площадка имеет ограждение из металлического профилированного листа, установлено 5 контейнеров по 0,75 куб.м., бетонное покрытие, площадь 9 м <sup>2</sup> .	Администрация Михайловского городского поселения, ОГРН 1053820016800, ИНН 3820010393, Адрес: Иркутская область, Черемховский район, р.п. Михайловка, ул. Советская, 8а	Жители МКД № 28, МКД № 29 квартала 2 р.п. Михайловка
22	Иркутская область,	52°57'35.82"C	Площадка имеет ограждение из	Администрация Михайловского	Жители МКД № 31, МКД № 38,

	Черемховский район, р.п. Михайловка, квартал 2, в районе МКД № 31, МКД № 38, МКД № 58	103°17'55.69"В	металлического профилированного листа, установлено 6 контейнеров по 0,75 куб.м., бетонное покрытие, площадь 9 м <sup>2</sup> .	городского поселения, ОРГН 1053820016800, ИНН 3820010393, Адрес: Иркутская область, Черемховский район, р.п. Михайловка, ул. Советская, 8а	МКД № 58 квартала 2 р.п. Михайловка
23	Иркутская область, Черемховский район, р.п. Михайловка, квартал 2, в районе МКД № 39, МКД № 40	52°57'40.35"С 103°18'0.52"В	Площадка имеет ограждение из металлического профилированного листа, установлено 4 контейнера по 0,75 куб.м., бетонное покрытие, площадь 9 м <sup>2</sup> .	Администрация Михайловского городского поселения, ОРГН 1053820016800, ИНН 3820010393, Адрес: Иркутская область, Черемховский район, р.п. Михайловка, ул. Советская, 8а	Жители МКД № 39, МКД № 40 квартала 2 р.п. Михайловка
24	Иркутская область, Черемховский район, р.п. Михайловка, квартал 2, в районе МКД № 32, МКД № 48	52°57'28.70"С 103°18'5.86"В	Площадка имеет ограждение из металлического профилированного листа, установлено 6 контейнеров по 0,75 куб.м., бетонное покрытие, площадь 9 м <sup>2</sup> .	Администрация Михайловского городского поселения, ОРГН 1053820016800, ИНН 3820010393, Адрес: Иркутская область, Черемховский район, р.п. Михайловка, ул. Советская, 8а	Жители МКД № 32, МКД № 48 квартала 2 р.п. Михайловка
25	Иркутская область, Черемховский район, р.п. Михайловка, квартал 2, возле здания № 54 (МКДОУ д/с № 54)	52°57'32.24"С 103°18'5.30"В	Площадка не оборудована, установлено 2 контейнера по 0,75 куб.м., водонепроницаемое покрытие – нет, площадь 4 м <sup>2</sup> .	Администрация Черемховского районного муниципального образования, ОГРН 1023802216030, ИНН 3843003145, Адрес: Иркутская область, Черемховский район, с.Рысево, ул.Российская,5	МКДОУ д/с № 54
26	Иркутская область, Черемховский район, р.п. Михайловка, квартал 2, в районе МКД № 59	52°57'34.07"С 103°18'9.48"В	Площадка имеет ограждение из металлического профилированного листа, установлено 6 контейнеров по 0,75 куб.м., бетонное покрытие, площадь 9 м <sup>2</sup>	Администрация Михайловского городского поселения, ОРГН 1053820016800, ИНН 3820010393, Адрес: Иркутская область, Черемховский район, р.п. Михайловка, ул. Советская, 8а	Жители МКД № 59, МКД № 59а квартала 2 р.п. Михайловка
27	Иркутская область, Черемховский район, р.п. Михайловка, квартал 2, в районе МКД № 60	52°57'39.60"С 103°18'7.64"В	Площадка имеет ограждение из металлического профилированного листа, установлено 4 контейнера по 0,75 куб.м., бетонное покрытие, площадь 9 м <sup>2</sup>	Администрация Михайловского городского поселения, ОРГН 1053820016800, ИНН 3820010393, Адрес: Иркутская область, Черемховский район, р.п. Михайловка, ул. Советская, 8а	Жители МКД № 60 квартала 2 р.п. Михайловка
28	Иркутская область, Черемховский район, р.п. Михайловка, квартал 2, возле здания № 6 (ОГБУЗ «Черемховская	52°57'40.87"С 103°17'48.47"В	Площадка имеет ограждение из металлического профилированного листа, установлено 2 контейнера по 0,75 куб.м., водонепроницаемое покрытие – нет, площадь 4 м <sup>2</sup> .	Администрация Михайловского городского поселения, ОРГН 1053820016800, ИНН 3820010393, Адрес: Иркутская область, Черемховский район, р.п. Михайловка, ул. Советская, 8а	ОГБУЗ «Черемховская городская больница №1»

	городская больница №1»)				
29 33	Иркутская область, Черемховский район, р.п. Михайловка, ул. Заводская возле дома № 27 (МКУ ДО ДЮСШ)	52°57'45.10"С 103°18'18.10"В	Площадка не оборудована, установлен 1 контейнер по 0,75 куб.м. водонепроницаемое покрытие – нет, площадь 2 м <sup>2</sup> .	Администрация Черемховского районного муниципального образования, ОГРН 1023802216030, ИНН 3843003145, Адрес: Иркутская область, Черемховский район, с.Рысево, ул.Российская,5	МКУ ДО ДЮСШ
30	Иркутская область, Черемховский район, р.п. Михайловка, ул. Заводская возле дома № 9	52°57'28.57"С 103°18'11.95"В	Площадка имеет ограждение из металлического профилированного листа, установлено 3 контейнера по 0,75 куб.м., бетонное покрытие, площадь 9 м <sup>2</sup>	Администрация Михайловского городского поселения, ОГРН 1053820016800, ИНН 3820010393, Адрес: Иркутская область, Черемховский район, р.п. Михайловка, ул. Советская, 8а	Жители ул. Заводская, дома № 1,2,3,4,5,6,7,8 дома № 9,10,11,12,13,14,15,16
31	Иркутская область, Черемховский район, р.п. Михайловка, квартал 3, в районе МКД № 21, МКД № 22	52°57'18.79"С 103°18'16.08"В	Площадка имеет ограждение из металлического профилированного листа, установлено 5 контейнеров по 0,75 куб.м., бетонное покрытие, площадь 9 м <sup>2</sup>	Администрация Михайловского городского поселения, ОГРН 1053820016800, ИНН 3820010393, Адрес: Иркутская область, Черемховский район, р.п. Михайловка, ул. Советская, 8а	Жители МКД №№ 21,22,23 24 квартала 3 р.п. Михайловка ул. Дорожная д.№№1,1а,12,14,16,18 ул. Западная д.№№11,12,13,14,15,16,17,18,19, 20,21,22
32	Иркутская область, Черемховский район, р.п. Михайловка, квартал 3, в районе МКД № 34	52°57'16.29"С 103°18'7.27"В	Площадка имеет ограждение из металлического профилированного листа, установлено 5 контейнеров по 0,75 куб.м., бетонное покрытие, площадь 9 м <sup>2</sup>	Администрация Михайловского городского поселения, ОГРН 1053820016800, ИНН 3820010393, Адрес: Иркутская область, Черемховский район, р.п. Михайловка, ул. Советская, 8а	Жители МКД № 34 ,35,36, 37, квартала 3 р.п. Михайловка ул. Новая д.№№7,9
33	Иркутская область, Черемховский район, р.п. Михайловка, ул. Восточный переезд, тяговая подстанция ст.Половина	52°95'20.53"С 103°29'84.22"В	Площадка не оборудована, установлен 1 контейнер по 0,75 куб.м., планируется установить ограждение из металлического профилированного листа, бетонное покрытие, площадь 2 м <sup>2</sup> .	Иркутская дистанция электроснабжения –структурное подразделение Восточно- Сибирской дирекции по энергоснабжению –структурного подразделения Трансэнерго –филиала открытого акционерного общества «Российские железные дороги» станция Половина, ИНН 7708503727, ЕГРП 38- 01/00-53/2003 -309. Адрес: Иркутская область, г.Иркутск, ул.Заводская,8.	Тяговая подстанция ст.Половина, расположенная по адресу: Иркутская область, Черемховский район, р.п. Михайловка, ул.Восточный переезд
34	Иркутская область,	52°95'75.64"С	Площадка не оборудована,	Вагонное ремонтное депо Иркутск-	Здание конторы ст. Половина,

	Черемховский район, р.п. Михайловка, ул. Вокзальная, станция Половина, склад ст. Половина, площадка вагонного ремонтного депо.	103°28'03.57"В	установлен 1 контейнер по 0,75 куб.м, бетонное покрытие, площадь 2 м <sup>2</sup> .	Сортировочный –обособленное структурное подразделение акционерного общества «Вагонная ремонтная компания-2» ВЧДр Иркутск-Сортировочный АО «Вагонная ремонтная компания-2», станция Половина, ИНН 7708737517, ОГРН 1117746294126, Адрес: 664040, г. Иркутск, а/я 2861.	расположенное по адресу: Иркутская область, Черемховский район, р.п. Михайловка, ул. Вокзальная, ст. Половина, склад ст. Половина, площадка вагонного ремонтного депо.
35	Иркутская область, Черемховский район, р.п. Михайловка, напротив дома, расположенного по адресу ул. 40 лет Октября, д.70 (перекресток ул.40 лет Октября и Парижской Коммуны).	52,96146"С 103,27906"В	Площадка имеет ограждение из металлического профилированного листа, установлено 3 контейнера по 0,75 куб.м., бетонное покрытие, площадь 9 м <sup>2</sup>	Администрация Михайловского городского поселения, ОГРН 1053820016800, ИНН 3820010393, Адрес: Иркутская область, Черемховский район, р.п. Михайловка, ул. Советская, 8а	Жители ул. 40 лет Октября д.№№56,57,58,59,60,61,62,63, 64,65,66,67,68,69,70,71,72,73,74  ул. Парижской Коммуны д.№№1,2,3,4,5,6,7,8,9,10,11, 12,13,14,15,16,17
36	Иркутская область, Черемховский район, р.п. Михайловка, напротив дома, расположенного по адресу: ул. Победы, д.57.	52,9659"С 103,2804"В	Площадка имеет ограждение из металлического профилированного листа, установлено 3 контейнера по 0,75 куб.м., бетонное покрытие, площадь 9 м <sup>2</sup>	Администрация Михайловского городского поселения, ОГРН 1053820016800, ИНН 3820010393, Адрес: Иркутская область, Черемховский район, р.п. Михайловка, ул. Советская, 8а	Жители ул.Победы д..№№47, 48,49,50,51,52,53,54,55,56,57, 58,59,60,61
37	Иркутская область, Черемховский район, р.п. Михайловка, напротив дома, расположенного по адресу: ул. С. Лазо, д.2 (перекресток ул. С. Лазо и ул.Буровая).	52,962752"С 103,292731"В	Площадка имеет ограждение из металлического профилированного листа, установлено 3 контейнера по 0,75 куб.м., бетонное покрытие, площадь 9 м <sup>2</sup>	Администрация Михайловского городского поселения, ОГРН 1053820016800, ИНН 3820010393, Адрес: Иркутская область, Черемховский район, р.п. Михайловка, ул. Советская, 8а	Жители ул. Буровая д.№№19,20,21,22,23,24,25,26,27, 28,29,30,31,32,33,34,35,36,37
38	Иркутская область, Черемховский район, р.п. Михайловка, напротив дома, расположенного по адресу: ул. Дзержинского, д.72.	52,96482"С 103,28088"В	Площадка имеет ограждение из металлического профилированного листа, установлено 3 контейнера по 0,75 куб.м., бетонное покрытие, площадь 9 м <sup>2</sup>	Администрация Михайловского городского поселения, ОГРН 1053820016800, ИНН 3820010393, Адрес: Иркутская область, Черемховский район, р.п. Михайловка, ул. Советская, 8а	Жители ул.Дзержинского д.№№63,64,65,66,67,68,69,70,71 72,73,74,75,76,77,78
39	Иркутская область, Черемховский район, р.п. Михайловка, напротив дома, расположенного по адресу: ул. Дзержинского, д.67.	52,965537"С 103,288449"В	Площадка имеет ограждение из металлического профилированного листа, установлено 3 контейнера по 0,75 куб.м., бетонное покрытие, площадь 9 м <sup>2</sup>	Администрация Михайловского городского поселения, ОГРН 1053820016800, ИНН 3820010393, Адрес: Иркутская область, Черемховский район, р.п. Михайловка, ул. Советская, 8а	Жители ул.Дзержинского д.№№49,50,51,52,53,54,55,56,57, 58,59,60,61,62,



40	Иркутская область, Черемховский район, р.п. Михайловка, напротив дома, расположенного по адресу: ул. Лазо, д.18 (перекресток ул. Лазо и ул. Пушкина).	52,96413"C 103,28943"B	Площадка имеет ограждение из металлического профилированного листа, установлено 3 контейнера по 0,75 куб.м., бетонное покрытие, площадь 9 м <sup>2</sup>	Администрация Михайловского городского поселения, ОРГН 1053820016800, ИНН 3820010393, Адрес: Иркутская область, Черемховский район, р.п. Михайловка, ул. Советская, 8а	Жители ул.С.Лазо, д.№№1,2,3,4,5,6,7,8,9,10,11,12, 13,14,15,16,17,18,19,20,21,22 ул. Пушкина д.№№36,37,38,39,40,41,42, 43,44,45,46,47
41	Иркутская область, Черемховский район, р.п. Михайловка, напротив дома, расположенного по адресу: ул. Дзержинского, д.42 (перекресток ул. Дзержинского и ул.Кирова).	52,963560"C 103,284801"B	Площадка имеет ограждение из металлического профилированного листа, установлено 3 контейнера по 0,75 куб.м., бетонное покрытие, площадь 9 м <sup>2</sup>	Администрация Михайловского городского поселения, ОРГН 1053820016800, ИНН 3820010393, Адрес: Иркутская область, Черемховский район, р.п. Михайловка, ул. Советская, 8а	Жители ул. Дзержинского, д.№№32,33,34,35,36,37,38,39, 40,41,42,43,44,45,46,47,48 ул. Кирова д.№№12,13,14,15,16,17,18, 19,20,21,22
42	Иркутская область, Черемховский район, р.п. Михайловка, напротив дома, расположенного по адресу: ул. Пушкина, д.33 (перекресток ул. Дзержинского и ул. Пушкина).	52,96258"C 103,28803"B	Площадка имеет ограждение из металлического профилированного листа, установлено 3 контейнера по 0,75 куб.м., бетонное покрытие, площадь 9 м <sup>2</sup>	Администрация Михайловского городского поселения, ОРГН 1053820016800, ИНН 3820010393, Адрес: Иркутская область, Черемховский район, р.п. Михайловка, ул. Советская, 8а	Жители ул.Пушкина д.№№23,24,25,26,27,28,29, 30,31,32,33,34 ул. Дзержинского д.№№20,21,22,23,24,25,26, 27,28,29,30
43	Иркутская область, Черемховский район, р.п. Михайловка, ул. Ленина (между зданием бывшей бани и Михайловской участковой больницей).	52,96009"C 103,29536"B	Площадка имеет ограждение из металлического профилированного листа, установлено 3 контейнера по 0,75 куб.м., бетонное покрытие, площадь 9 м <sup>2</sup>	Администрация Михайловского городского поселения, ОРГН 1053820016800, ИНН 3820010393, Адрес: Иркутская область, Черемховский район, р.п. Михайловка, ул. Советская, 8а	Жители ул. Дзержинского д.№№1,1а,2,3,4,5,6,7,8,9,10, 11,12,13,14,15,16,17,18,19
44	Иркутская область, Черемховский район, р.п. Михайловка, ул. Садовая (в районе жилого дома по ул. Садовая,д.1).	52,95886"C 103,2781"B	Площадка имеет ограждение из металлического профилированного листа, установлено 3 контейнера по 0,75 куб.м., бетонное покрытие, площадь 9 м <sup>2</sup>	Администрация Михайловского городского поселения, ОРГН 1053820016800, ИНН 3820010393, Адрес: Иркутская область, Черемховский район, р.п. Михайловка, ул. Советская, 8а	Жители ул.Садовая д.№№1,2,3,4
45	Иркутская область, Черемховский район, р.п. Михайловка, напротив дома, расположенного по адресу: ул. Вокзальная,29.	52,9591"C 103,27919"B	Площадка имеет ограждение из металлического профилированного листа, установлено 3 контейнера по 0,75 куб.м., бетонное покрытие, площадь 9 м <sup>2</sup>	Администрация Михайловского городского поселения, ОРГН 1053820016800, ИНН 3820010393, Адрес: Иркутская область, Черемховский район, р.п. Михайловка, ул. Советская, 8а	Жители ул. Вокзальная, д.№29 ул. Советская д.№№48,50,52,54,56,60,62,64,70, 72,78,80,82
46	Иркутская область, Черемховский район, р.п. Михайловка, напротив дома,	52,957744"C 103,283725"B	Площадка имеет ограждение из металлического профилированного листа, установлено 3 контейнера по	Администрация Михайловского городского поселения, ОРГН 1053820016800, ИНН 3820010393,	Жители ул. Пушкина д.№№1,2,3,4,5,6,7,8,,9,10,11,12,1 3,

	расположенного по адресу: ул. Советская, д.46 б (перекресток ул. Советская – ул. Пушкина).		0,75 куб.м., бетонное покрытие, площадь 9 м <sup>2</sup> б.м	Адрес: Иркутская область, Черемховский район, р.п. Михайловка, ул. Советская, 8а	14,15,16,17,18,19,20,21,22,23,24,2 5 ул.Советская д.№№30,31,32,322,34,35,36,37,38  39,40,41,42,43,44,45,46
47	Иркутская область, Черемховский район, р.п. Михайловка, напротив дома, расположенного по адресу: ул. Дзержинского,37.	52,963091"С 103,286226"В	Площадка не оборудована, установлен 1 контейнер по 0,75 куб.м, водонепроницаемое покрытие - есть, площадь 2 м <sup>2</sup> .	Еговцева Елена Михайловна, паспорт серия 2510, № 385064, выдан отделом УФМС России по Иркутской области в гор. Черемхово и Черемховском районе, код подразделения 380-015, адрес регистрации – р.п. Михайловка, кв.-л 3, д.24, кв.26, сот.телефон - 89041257553	Жители ул.Дзержинского,37
48	Иркутская область, Черемховский район, р.п. Михайловка, напротив дома, расположенного по адресу: ул. Лазо, 44	52,965619"С 103,285672"В	Площадка имеет ограждение из металлического профилированного листа, установлено 3 контейнера по 0,75 куб.м., бетонное покрытие, площадь 9 м <sup>2</sup>	Администрация Михайловского городского поселения, ОГРН 1053820016800, ИНН 3820010393, Адрес: Иркутская область, Черемховский район, р.п. Михайловка, ул. Советская, 8а	Жители ул. Лазо д.№№ 14,19,21,23,25,36,38,40,42,44.
49	Иркутская область, Черемховский район, р.п. Михайловка, напротив дома, расположенного по адресу: ул. Горького, 40	52,964626"С 103,252173"В	Площадка имеет ограждение из металлического профилированного листа, установлено 3 контейнера по 0,75 куб.м., бетонное покрытие, площадь 9 м <sup>2</sup>	Администрация Михайловского городского поселения, ОГРН 1053820016800, ИНН 3820010393, Адрес: Иркутская область, Черемховский район, р.п. Михайловка, ул. Советская, 8а	Жители ул. Горького д.№№32,33,34,35,36, 37,38,39,40,42,43,44,45,46,47,48, 49,50,51,52,53,54,55,56,57,58,59,6 0,61, 62,63,64,65,66,67, 68,69,70,71,72,73,74,75,76
50	Иркутская область, Черемховский район, р.п. Михайловка, напротив дома, расположенного по адресу: ул. Победы, 8	52,964626"С 103,252173"В	Площадка имеет ограждение из металлического профилированного листа, установлено 3 контейнера по 0,75 куб.м., бетонное покрытие, площадь 9 м <sup>2</sup>	Администрация Михайловского городского поселения, ОГРН 1053820016800, ИНН 3820010393, Адрес: Иркутская область, Черемховский район, р.п. Михайловка, ул. Советская, 8а	Жители ул. Победы д.№№ 1,2,3,4,5,6,7,8,9,11,13,14,17,19, 20,21,22,23,24,25,26,27,28,29,30,3 1,32, 33,34,35,36,37,38,39,40
51	Иркутская область, Черемховский район, р.п. Михайловка, напротив дома, расположенного по адресу: ул. Кирова, 6	52,957499"С 103,281202"В	Площадка имеет ограждение из металлического профилированного листа, установлено 3 контейнера по 0,75 куб.м., бетонное покрытие, площадь 9 м <sup>2</sup>	Администрация Михайловского городского поселения, ОГРН 1053820016800, ИНН 3820010393, Адрес: Иркутская область, Черемховский район, р.п. Михайловка, ул. Советская, 8а	Жители ул. Кирова д. №№1,2,4,6,7,8,9,10,11,12а,13
52	Иркутская область,	52,959754"С	Площадка имеет ограждение из	Администрация Михайловского	Жители ул. 40 лет Октября, д.36

	Черемховский район, р.п. Михайловка, напротив дома, расположенного по адресу: ул. 40 лет Октября, д.36	103,285093"В	металлического профилированного листа, установлен 1 контейнер по 8 куб.м., бетонное покрытие, площадь 16 м <sup>2</sup>	городского поселения, ОРГН 1053820016800, ИНН 3820010393, Адрес: Иркутская область, Черемховский район, р.п. Михайловка, ул. Советская, 8а	д.№№9,10,11,26,27,28,29,30,33, 35,37,38,40,44,46,48
53	Иркутская область, Черемховский район, р.п. Михайловка, расположенного по адресу: (перекресток ул. Горького и ул. Буровая).	52,960000"С 103,290386"В	Площадка имеет ограждение из металлического профилированного листа, установлено 3 контейнера по 0,75 куб.м., бетонное покрытие, площадь 9 м <sup>2</sup>	Администрация Михайловского городского поселения, ОРГН 1053820016800, ИНН 3820010393, Адрес: Иркутская область, Черемховский район, р.п. Михайловка, ул. Советская, 8а	Жители ул. Буровая д.№№19,20,21,22,23,24,25,26,27, 28,29 ул. Горького 2,4,6,8,12,14,16
54	Иркутская область, Черемховский район, р.п. Михайловка, расположенного по адресу: (перекресток ул. Пушкина и ул. Горького).	52,960761"С 103,286999"В	Площадка имеет ограждение из металлического профилированного листа, установлено 3 контейнера по 0,75 куб.м., бетонное покрытие, площадь 9 м <sup>2</sup>	Администрация Михайловского городского поселения, ОРГН 1053820016800, ИНН 3820010393, Адрес: Иркутская область, Черемховский район, р.п. Михайловка, ул. Советская, 8а	Жители ул. Пушкина д.№№13,15,19,25,27,29,31,33 ул. Горького 22,23,24,25,26,27,28,29,30,31,34,3 6
55	Иркутская область, Черемховский район, р.п. Михайловка, напротив дома, расположенного по адресу: ул. Советская, 14	52,958509"С 103,288300"В	Площадка имеет ограждение из металлического профилированного листа, установлено 3 контейнера по 0,75 куб.м., бетонное покрытие, площадь 9 м <sup>2</sup>	Администрация Михайловского городского поселения, ОРГН 1053820016800, ИНН 3820010393, Адрес: Иркутская область, Черемховский район, р.п. Михайловка, ул. Советская, 8а	Жители ул. Советская д.№№12,14,16,18,20,22,24,26,28
56	Иркутская область, Черемховский район, р.п. Михайловка, расположенного по адресу: ул. 40 лет Октября ( в районе жилого дома по ул. 40 лет Октября, д.1)	52,957479"С 103,295652"В	Площадка имеет ограждение из металлического профилированного листа, установлено 3 контейнера по 0,75 куб.м., бетонное покрытие, площадь 9 м <sup>2</sup>	Администрация Михайловского городского поселения, ОРГН 1053820016800, ИНН 3820010393, Адрес: Иркутская область, Черемховский район, р.п. Михайловка, ул. Советская, 8а	Жители ул. 40 лет Октября д.№№12,14,16,18,20,22,24,26,28
57	Иркутская область, Черемховский район, р.п. Михайловка, напротив дома, расположенного по адресу: ул. Энтузиастов, ГК Берёзка	52,964514"С 103,291116"В	Площадка имеет ограждение из металлического профилированного листа, установлен 1 контейнер по 8 куб.м., бетонное покрытие, площадь 16 м <sup>2</sup>	Администрация Михайловского городского поселения, ОРГН 1053820016800, ИНН 3820010393, Адрес: Иркутская область, Черемховский район, р.п. Михайловка, ул. Советская, 8а	Жители ул. Энтузиастов, ГК Берёзка
58	Иркутская область, Черемховский район, р.п. Михайловка, за домом расположенного по адресу: ул. Победы,67	52,963814"С 103,264506"В	Площадка имеет ограждение из металлического профилированного листа, установлен 1 контейнер по 8 куб.м., бетонное покрытие, площадь 16 м <sup>2</sup>	Администрация Михайловского городского поселения, ОРГН 1053820016800, ИНН 3820010393, Адрес: Иркутская область, Черемховский район, р.п. Михайловка, ул. Советская, 8а	Жители ул. Победы д.№№53,55,57,59,61,63,65,67
59	Иркутская область,	52,950161"С	Площадка имеет ограждение из	Администрация Михайловского	Жители ул. Заречная

	Черемховский район, р.п. Михайловка, расположенного по адресу: ул. Заречная,(за магистралью)	103,284995"В	металлического профилированного листа, установлен 1 контейнер по 8 куб.м., бетонное покрытие, площадь 16 м <sup>2</sup>	городского поселения, ОРГН 1053820016800, ИНН 3820010393, Адрес: Иркутская область, Черемховский район, р.п. Михайловка, ул. Советская, 8а	д.№№ 4,5,6,7,8,9,10,11,12,13,14
60	Иркутская область, Черемховский район, р.п. Михайловка, напротив дома, расположенного по адресу: ул. Красная Звезда,1	52,951857"С 103,289477"В	Площадка имеет ограждение из металлического профилированного листа, установлен 1 контейнер по 8 куб.м., бетонное покрытие, площадь 16 м <sup>2</sup> 1 контейнера по 8 куб.м	Администрация Михайловского городского поселения, ОРГН 1053820016800, ИНН 3820010393, Адрес: Иркутская область, Черемховский район, р.п. Михайловка, ул. Советская, 8а	Жители ул. Красная Звезда д.№№2,3,4,5,6,7,8,9,10,11,12
61	Иркутская область, Черемховский район, р.п. Михайловка, напротив дома, расположенного по адресу: ул. Пролетарская,44, (перекресток пер. Шахтовый и ул. Пролетарская)	52,954702"С 103,278955"В	Площадка имеет ограждение из металлического профилированного листа, установлен 1 контейнер по 8 куб.м., бетонное покрытие, площадь 16 м <sup>2</sup>	Администрация Михайловского городского поселения, ОРГН 1053820016800, ИНН 3820010393, Адрес: Иркутская область, Черемховский район, р.п. Михайловка, ул. Советская, 8а	Жители ул. Пролетарская д.№№32,33,34,35,36,37,38,39,40, 41,42,43,44,45,46,47,48,49,50,52 55,57,59,61,63,65 пер. Шахтовый д.№№4,6,8
62	Иркутская область, Черемховский район, р.п. Михайловка, напротив дома, расположенного по адресу: ул. Пролетарская,67	52,956239"С 103,283292"В	Площадка имеет ограждение из металлического профилированного листа, установлено 3 контейнера по 0,75 куб.м., бетонное покрытие, площадь 9 м <sup>2</sup>	Администрация Михайловского городского поселения, ОРГН 1053820016800, ИНН 3820010393, Адрес: Иркутская область, Черемховский район, р.п. Михайловка, ул. Советская, 8а	Жители ул. Пролетарская д.№№54,56,58,60,62 64,66,68,69,71,73,75,77,79
63	Иркутская область, Черемховский район, р.п. Михайловка, напротив дома, расположенного по адресу: ул. Красная Звезда,77	52,957009"С 103,274551"В	Площадка имеет ограждение из металлического профилированного листа, установлено 3 контейнера по 0,75 куб.м., бетонное покрытие, площадь 9 м <sup>2</sup>	Администрация Михайловского городского поселения, ОРГН 1053820016800, ИНН 3820010393, Адрес: Иркутская область, Черемховский район, р.п. Михайловка, ул. Советская, 8а	Жители ул. Красная Звезда д.№№,67, 71,73,75,77,79,81,85
64	Иркутская область, Черемховский район, р.п. Михайловка, напротив дома, расположенного по адресу: ул. Красная Звезда,55	52,956273"С 103,277807"В	Площадка имеет ограждение из металлического профилированного листа, установлен 1 контейнер по 8 куб.м., бетонное покрытие, площадь 16 м <sup>2</sup>	Администрация Михайловского городского поселения, ОРГН 1053820016800, ИНН 3820010393, Адрес: Иркутская область, Черемховский район, р.п. Михайловка, ул. Советская, 8а	Жители ул. Красная Звезда д.№№37,39,41,43,47,49,51,55, 59,61,63,65
65	Иркутская область, Черемховский район, р.п. Михайловка, расположенного по адресу: (перекресток ул. Красная Звезда и пер. Фабричный).	52,954840"С 103,282580"В	Площадка имеет ограждение из металлического профилированного листа, установлен 1 контейнер по 8 куб.м., бетонное покрытие, площадь 16 м <sup>2</sup> 1 контейнера по 8 куб.м	Администрация Михайловского городского поселения, ОРГН 1053820016800, ИНН 3820010393, Адрес: Иркутская область, Черемховский район, р.п. Михайловка, ул. Советская, 8а	Жители ул. Красная Звезда д.№№19,21,23,25,27,29,31,33,35 пер. Фабричный д.№№2,4

66	Иркутская область, Черемховский район, р.п. Михайловка, расположенного по адресу: ул. Красная Звезда (в районе жилого дома ул. Красная Звезда, д.12)	52,948508"C 103,280888"B	Площадка имеет ограждение из металлического профилированного листа, установлен 1 контейнер по 8 куб.м., бетонное покрытие, площадь 16 м <sup>2</sup>	Администрация Михайловского городского поселения, ОГН 1053820016800, ИНН 3820010393, Адрес: Иркутская область, Черемховский район, р.п. Михайловка, ул. Советская, 8а	Жители ул. Красная Звезда д.№№1,2,3,4,5,6,7,8,9,10,11,12, 13,15,17
67	Иркутская область, Черемховский район, р.п. Михайловка, расположенного по адресу: пер.Фабричный (в районе магазина Викторис)	52,952781"C 103,284977"B	Площадка имеет ограждение из металлического профилированного листа, установлено 3 контейнера по 0,75 куб.м., бетонное покрытие, площадь 9 м <sup>2</sup>	Администрация Михайловского городского поселения, ОГН 1053820016800, ИНН 3820010393, Адрес: Иркутская область, Черемховский район, р.п. Михайловка, ул. Советская, 8а	Жители ул. Пролетарская д.№№12,13,14,15,16,17,18,19, 20,21,22,23,24,25,26,27,28,29, 30,31,32,33,34,35
68	р.п. Михайловка, расположенного по адресу: ул. Краснофлотская (в районе жилого дома ул. Краснофлотская, д.18)	52,946242"C 103,275046"B	Площадка имеет ограждение из металлического профилированного листа, установлено 3 контейнера по 0,75 куб.м., бетонное покрытие, площадь 9 м <sup>2</sup>	Администрация Михайловского городского поселения, ОГН 1053820016800, ИНН 3820010393, Адрес: Иркутская область, Черемховский район, р.п. Михайловка, ул. Советская, 8а	Жители ул. Краснофлотская д.№№7,9,11,12,13,14,15,16,17,18, 19,20,21,22,23,24,25,26
69	Иркутская область, Черемховский район, р.п. Михайловка, расположенного по адресу: (перекресток ул. Краснофлотская и пер. Шахтовый).	52,953466"C 103,277101"B	Площадка имеет ограждение из металлического профилированного листа, установлено 3 контейнера по 0,75 куб.м., бетонное покрытие, площадь 9 м <sup>2</sup>	Администрация Михайловского городского поселения, ОГН 1053820016800, ИНН 3820010393, Адрес: Иркутская область, Черемховский район, р.п. Михайловка, ул. Советская, 8а	Жители ул. Краснофлотская д.№№1,2,3,4,5а,6,7,8,10 пер. Шахтовый д.№№4,6,8
70	Иркутская область, Черемховский район, р.п. Михайловка, расположенного по адресу: (перекресток ул. Краснофлотская и пер. Фабричный).	52,951993"C 103,281234"B	Площадка имеет ограждение из металлического профилированного листа, установлено 3 контейнера по 0,75 куб.м., бетонное покрытие, площадь 9 м <sup>2</sup>	Администрация Михайловского городского поселения, ОГН 1053820016800, ИНН 3820010393, Адрес: Иркутская область, Черемховский район, р.п. Михайловка, ул. Советская, 8а	Жители пер. Фабричный д.№№6,8,10,12
71	Иркутская область, Черемховский район, р.п. Михайловка, напротив дома, расположенного по адресу: ул. Тракторная, 3,	52,946118"C 103,313058"B	Площадка имеет ограждение из металлического профилированного листа, установлено 3 контейнера по 0,75 куб.м., бетонное покрытие, площадь 9 м <sup>2</sup>	Администрация Михайловского городского поселения, ОГН 1053820016800, ИНН 3820010393, Адрес: Иркутская область, Черемховский район, р.п. Михайловка, ул. Советская, 8а	Жители ул. Тракторная д.№№2,3,4,5,6,7,8,9,10,11, 12,13,14,15,16,17,18,19, 20,21,22,23,24
72	Иркутская область, Черемховский район, р.п. Михайловка, расположенного по адресу: (перекресток ул. Советская и ул.Солнечная).	52,947962"C 103,312020"B	Площадка имеет ограждение из металлического профилированного листа, установлено 3 контейнера по 0,75 куб.м., бетонное покрытие, площадь 9 м <sup>2</sup>	Администрация Михайловского городского поселения, ОГН 1053820016800, ИНН 3820010393, Адрес: Иркутская область, Черемховский район, р.п. Михайловка, ул. Советская, 8а	Жители. ул. Солнечная д.№№1,2,3,4,5,6,7,8,9,10, 11,12,13,14,15,16,17,18,19,20

73	Иркутская область, Черемховский район, р.п. Михайловка, расположенного по адресу: (перекресток ул. Советская и ул. Степная).	52,948762"C 103,311000"B	Площадка имеет ограждение из металлического профилированного листа, установлено 3 контейнера по 0,75 куб.м., бетонное покрытие, площадь 9 м <sup>2</sup>	Администрация Михайловского городского поселения, ОГРН 1053820016800, ИНН 3820010393, Адрес: Иркутская область, Черемховский район, р.п. Михайловка, ул. Советская, 8а	Жители ул. Степная д.№№1,2,3,4,5,6,7,8,9,10,11,12, 13,14,15,16
74	Иркутская область, Черемховский район, р.п. Михайловка, напротив дома, расположенного по адресу: ул. Гагарина,12,	52,951603"C 103,309232"B	Площадка имеет ограждение из металлического профилированного листа, установлено 3 контейнера по 0,75 куб.м., бетонное покрытие, площадь 9 м <sup>2</sup>	Администрация Михайловского городского поселения, ОГРН 1053820016800, ИНН 3820010393, Адрес: Иркутская область, Черемховский район, р.п. Михайловка, ул. Советская, 8а	Жители ул. Гагарина д.№№1,2,3,4,5,6,7,8,9,10,11,12, 13,14,15,16,17,18,19,20
75	Иркутская область, Черемховский район, р.п. Михайловка, расположенного по адресу: (перекресток ул. Новая и ул. Солнечная).	52,950321"C 103,314598"B	Площадка имеет ограждение из металлического профилированного листа, установлено 3 контейнера по 0,75 куб.м., бетонное покрытие, площадь 9 м <sup>2</sup>	Администрация Михайловского городского поселения, ОГРН 1053820016800, ИНН 3820010393, Адрес: Иркутская область, Черемховский район, р.п. Михайловка, ул. Советская, 8а	Жители ул. Солнечная д.№№21,22,23,24,25,26,27,28,29
76	Иркутская область, Черемховский район, р.п. Михайловка, расположенного по адресу: (перекресток ул. Новая и ул. Тракторная)	52,949911"C 103,316017"B	Площадка имеет ограждение из металлического профилированного листа, установлено 3 контейнера по 0,75 куб.м., бетонное покрытие, площадь 9 м <sup>2</sup>	Администрация Михайловского городского поселения, ОГРН 1053820016800, ИНН 3820010393, Адрес: Иркутская область, Черемховский район, р.п. Михайловка, ул. Советская, 8а	Жители ул. Тракторная д.№№25,26,27,28,29,30,31, 32,33,34,35
77	Иркутская область, Черемховский район, р.п. Михайловка, расположенного по адресу: (перекресток ул. Горького и ул. Тракторная)	52,951310"C 103,317472"B	Площадка имеет ограждение из металлического профилированного листа, установлено 3 контейнера по 0,75 куб.м., бетонное покрытие, площадь 9 м <sup>2</sup>	Администрация Михайловского городского поселения, ОГРН 1053820016800, ИНН 3820010393, Адрес: Иркутская область, Черемховский район, р.п. Михайловка, ул. Советская, 8а	Жители ул. Тракторная д.№№36,37,38,39,40,41,42,43,44
78	Иркутская область, Черемховский район, р.п. Михайловка, расположенного по адресу: (перекресток ул. Горького и ул. Парковая)	52,952533"C 103,313840"B	Площадка имеет ограждение из металлического профилированного листа, установлено 3 контейнера по 0,75 куб.м., бетонное покрытие, площадь 9 м <sup>2</sup>	Администрация Михайловского городского поселения, ОГРН 1053820016800, ИНН 3820010393, Адрес: Иркутская область, Черемховский район, р.п. Михайловка, ул. Советская, 8а	Жители ул. Парковая д.№№22,23,24,25,26,27,28,29, 30,31,32,33,34,35,36,37
79	Иркутская область, Черемховский район, р.п. Михайловка, расположенного по адресу: (перекресток ул. Горького и ул. Некрасова)	52,954524"C 103,307582"B	Площадка имеет ограждение из металлического профилированного листа, установлено 3 контейнера по 0,75 куб.м., бетонное покрытие, площадь 9 м <sup>2</sup>	Администрация Михайловского городского поселения, ОГРН 1053820016800, ИНН 3820010393, Адрес: Иркутская область, Черемховский район, р.п. Михайловка, ул. Советская, 8а	Жители ул. Некрасова д.№№15,16,17,18,19,20,21,22, 23,24,25,26,27,28,29,30,31,32,33, 34,35,36

80	Иркутская область, Черемховский район, р.п. Михайловка, за домом, расположенного по адресу: ул. Дорожная,13	52,960688"C 103,292129"В	Площадка имеет ограждение из металлического профилированного листа, установлено 3 контейнера по 0,75 куб.м., бетонное покрытие, площадь 9 м <sup>2</sup>	Администрация Михайловского городского поселения, ОГН 1053820016800, ИНН 3820010393, Адрес: Иркутская область, Черемховский район, р.п. Михайловка, ул. Советская, 8а	Жители ул. Дорожная д.№№1,1а,11,13,25,27,29,31
81	Иркутская область, Черемховский район, р.п. Михайловка, расположенного по адресу: ул. Заводская (в районе жилого дома ул. Заводская, д28а)	52,960123"C 103,301524"В	Площадка имеет ограждение из металлического профилированного листа, установлено 3 контейнера по 0,75 куб.м., бетонное покрытие, площадь 9 м <sup>2</sup>	Администрация Михайловского городского поселения, ОГН 1053820016800, ИНН 3820010393, Адрес: Иркутская область, Черемховский район, р.п. Михайловка, ул. Советская, 8а	Жители ул. Заводская д.№№1,1а,28а
82	Иркутская область, Черемховский район, р.п. Михайловка, напротив дома, расположенного по адресу: д. Субботина,11,	52,941814"C 103,301924"В	Площадка имеет ограждение из металлического профилированного листа, установлен 1 контейнер по 8 куб.м., бетонное покрытие, площадь 16 м <sup>2</sup>	Администрация Михайловского городского поселения, ОГН 1053820016800, ИНН 3820010393, Адрес: Иркутская область, Черемховский район, р.п. Михайловка, ул. Советская, 8а	Жители д. Субботина д.№№1,2,3,4,5,6,7,8,9,10,11,12,13 , 14,15,16,17,18
83	Иркутская область, Черемховский район, р.п. Михайловка, расположенного по адресу: д. Субботина (в районе жилого дома д. Субботина, д.23б)	52,944707"C 103,299216"В	Площадка имеет ограждение из металлического профилированного листа, установлено 3 контейнера по 0,75 куб.м., бетонное покрытие, площадь 9 м <sup>2</sup>	Администрация Михайловского городского поселения, ОГН 1053820016800, ИНН 3820010393, Адрес: Иркутская область, Черемховский район, р.п. Михайловка, ул. Советская, 8а	Жители д. Субботина д.№№19,20,21,22,23б,24,25,26,27 , 28,29,30,31,32,35а,38
84	Иркутская область, Черемховский район, р.п. Михайловка, напротив дома, расположенного по адресу: д. Субботина,56	52,945818"C 103,297558"В	Площадка имеет ограждение из металлического профилированного листа, установлен 1 контейнер по 8 куб.м., бетонное покрытие, площадь 16 м <sup>2</sup>	Администрация Михайловского городского поселения, ОГН 1053820016800, ИНН 3820010393, Адрес: Иркутская область, Черемховский район, р.п. Михайловка, ул. Советская, 8а	Жители д. Субботина д.№№39,40,41,42,43,44,45, 46,47,48,49,50,51,52,53,54,55,56
85	Иркутская область, Черемховский район, р.п. Михайловка, за домом расположенного по адресу: ул. Полевая,5	52,966124"C 103,315971"В	Площадка имеет ограждение из металлического профилированного листа, установлен 1 контейнер по 8 куб.м., бетонное покрытие, площадь 16 м <sup>2</sup>	Администрация Михайловского городского поселения, ОГН 1053820016800, ИНН 3820010393, Адрес: Иркутская область, Черемховский район, р.п. Михайловка, ул. Советская, 8а	Жители ул. Полевая д.№№1,2,3,4,5
86	Иркутская область, Черемховский район, р.п. Михайловка, расположенного по адресу: 1 квартал, строение,4	52,222084"C 103,174584"В	Площадка имеет ограждение из металлического профилированного листа, установлено 2 контейнера по 0,75 куб.м., бетонное покрытие, площадь 9 м <sup>2</sup> .	Администрация Михайловского городского поселения, ОГН 1053820016800, ИНН 3820010393, Адрес: Иркутская область, Черемховский район, р.п. Михайловка, ул. Советская, 8а	Магазин ООО «СтройБлок»

87	Иркутская область, Черемховский район, р.п. Михайловка, расположенного по адресу: 1 квартал, д.10, общ		Площадка имеет ограждение из металлического профилированного листа, установлен 1 контейнер по 0,75 куб.м., бетонное покрытие, площадь 9 м <sup>2</sup> .	ИП Гезалов Али Абдуллаевич ИНН 314385026500059	ИП «А.А. Гезалов»
----	--	--	--	---	-------------------

Приложение №1-№9: Схемы размещения мест (площадок) накопления твердых коммунальных отходов.

Глава администрации

А.М. Рихальский



Схемы размещения мест (площадок) накопления твердых коммунальных отходов (квартал №1, №3)



Схемы размещения мест (площадок) накопления твердых коммунальных отходов (квартал №2)



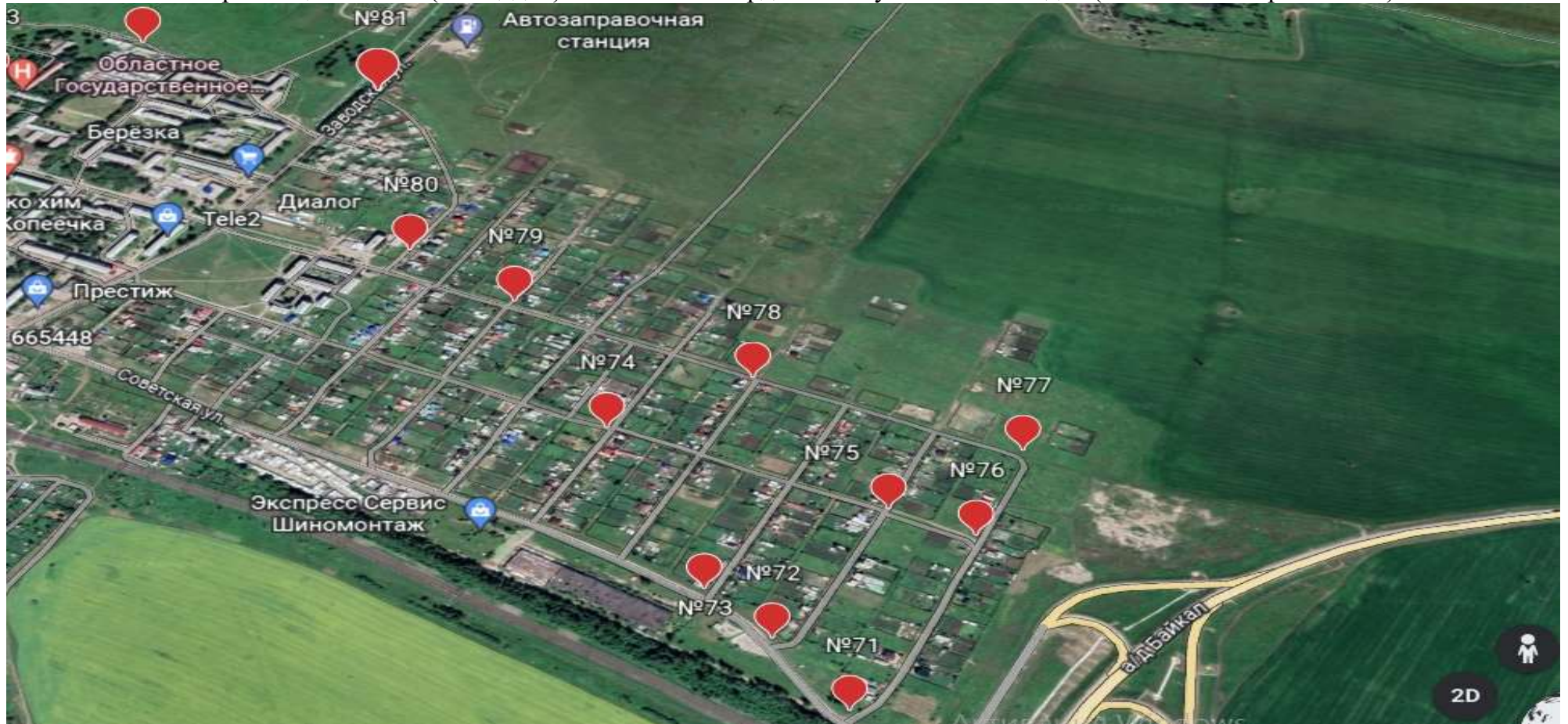
Схемы размещения мест (площадок) накопления твердых коммунальных отходов (частный сектор)



Схемы размещения мест (площадок) накопления твердых коммунальных отходов (частный сектор за ж/д)



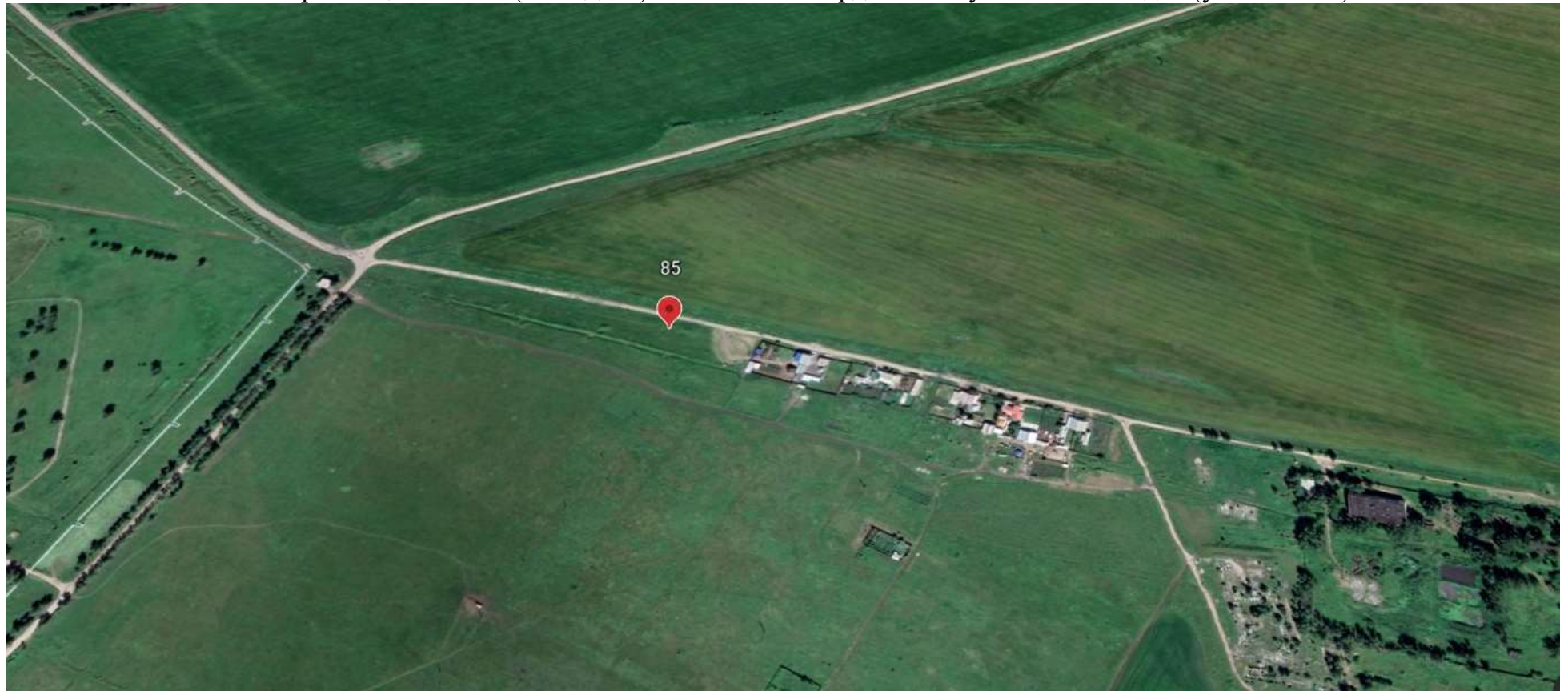
Схемы размещения мест (площадок) накопления твердых коммунальных отходов (частный сектор 15 соток)



Схемы размещения мест (площадок) накопления твердых коммунальных отходов (д. Субботина)



Схемы размещения мест (площадок) накопления твердых коммунальных отходов (ул. Полевая)



Глава администрации

А.М. Рихальский

Схемы размещения мест (площадок) накопления твердых коммунальных отходов (1 квартал, строение,4, ООО «СтройБлок»

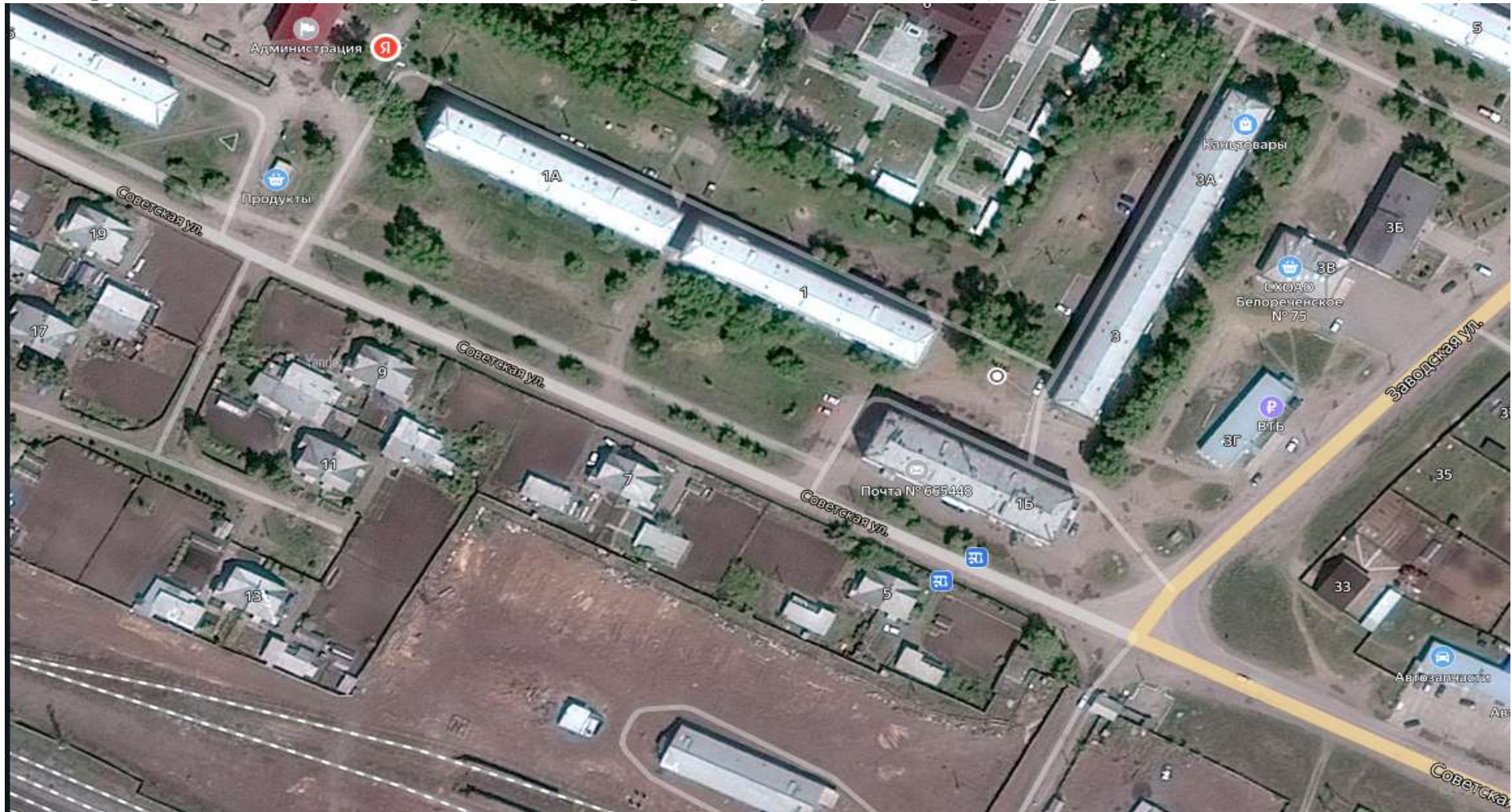


Глава администрации

А.М. Рихальский



Схемы размещения мест (площадок) накопления твердых коммунальных отходов (1 квартал, д.10,общ, ИП «А.А. Гезалов»)



Глава администрации

А.М. Рихальский